

au tricot le point de bougie idéal pour un gilet d'été

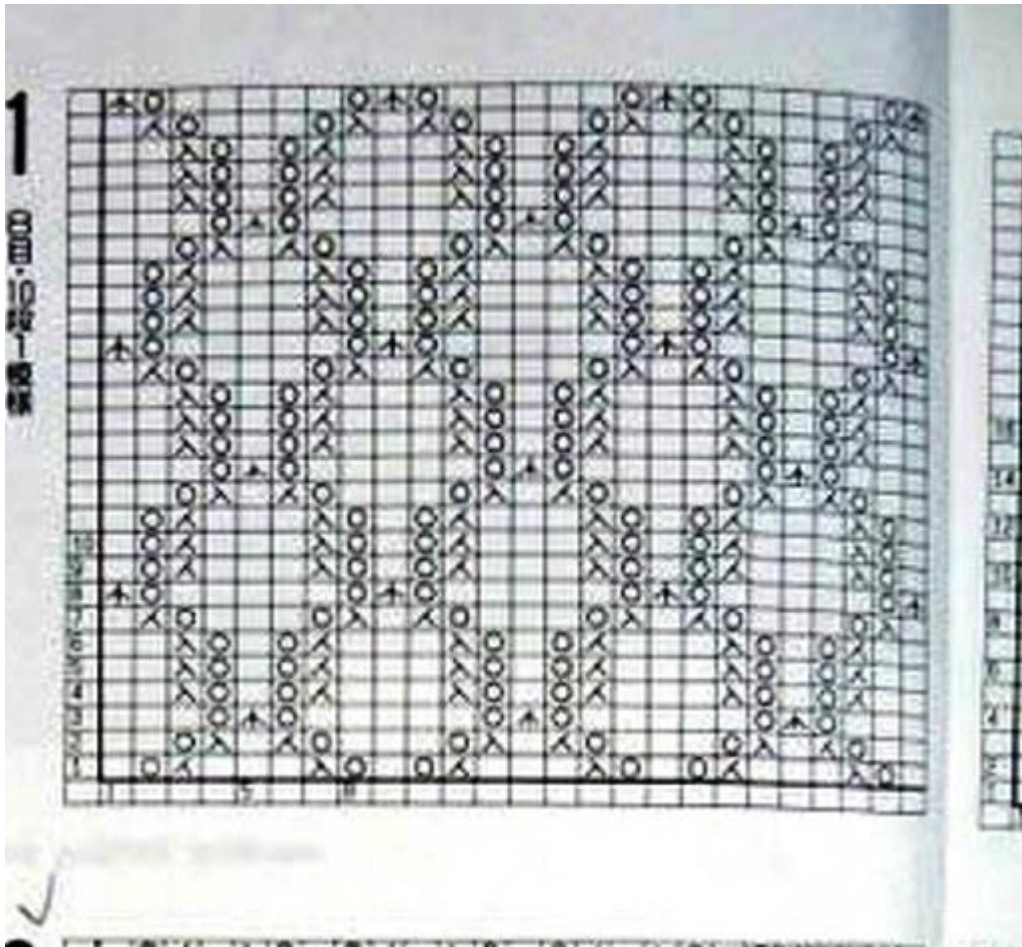
Bonjour, aujourd'hui je vous propose un point au tricot le point de bougie idéal pour un gilet d'été qui est à la fois ajouré et en relief. Un point à tricoter avec un coton Pour une chose superbe et légère.

Le voilà :



Alors pourquoi ce nom, tout simplement parce qu'il fait penser à la flamme d'une bougie, c'est un point qui est très agréable à faire et vraiment simple car c'est un jeu de diminutions et d'augmentations.

L'échantillon à été fait avec une laine cheval blanc et des aiguilles n°3.5. Je vous mets tout de suite le diagramme, il se fait sur un multiple de 8 plus 1 maille et le dessin se fait sur 10 rangs.



Avant de commencer les explications, je vous signale qu'il y a une petite erreur dans les symboles au niveau du 8e rg

Le dessin se travaille à l'endroit et à l'envers. Pour vous faciliter la tâche je vous mets les explications rang par rang, sachant qu'il y a 1 maille lisière au début et à la fin

1e rg : * 1m end, 1 jeté, 1 surjet, 3 m end, 2 m ens, 1 jeté, * finir avec 1 m end

2e rg : * 2 m env, 1 jeté, 1 surjet envers, 1 m env, 2 m ensemble env, 1 jeté, 1 m env * finir avec 1 m env

3e rg : * 3 m end, 1 jeté, 1 surjet double, 1 jeté, 2 m ens, * finir avec 1 m end

4e rg : * 2 m env, 1 surjet env, 1 jeté, 1 m env, 1 jeté, ensemble à l'env, 1 m enc * finir avec 1 m env

5e rg : * 2 m end, 1 surjet end, 1 jeté, 1 m end, 1 jeté, 2 m ens, 1 m end * finir avec 1 m end

6e rg : * 2 m env, 1 surjet env, 1 jeté, 1 m env, 1 jeté, 2 m env ensemble, 1 m env, * finir avec 1 m env

7e rg : * 1 m end, 2 m ens, 1 jeté, 3 m end, 1 jeté, 1 surjet * finir avec 1 m end

8e rg : 1 surjet env, * 1 jeté, 5 m env, 1 jeté, 1 surjet double * finir avec 1 jeté, 5 m env, 1 jeté, 2 m ens env

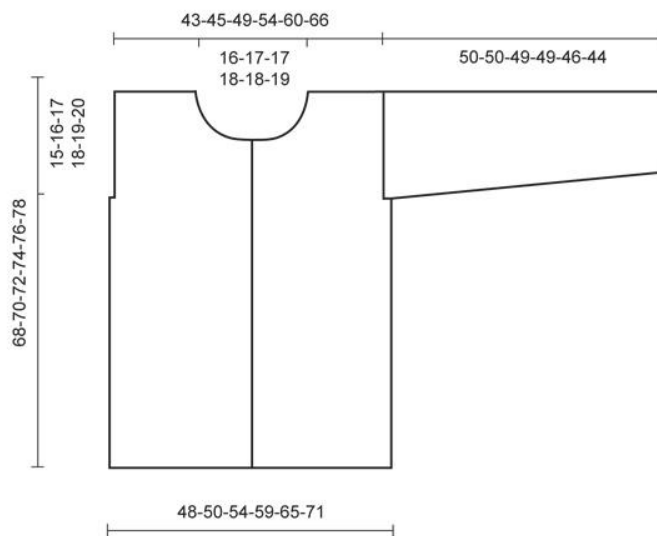
9e rg : * 1 m end, 1 jeté, 1 surj simple, 3 m end, 2 m ens, 1 jeté, * finir avec 1 m end

10e rg : * 1 m env, 1 jeté, 2 m ens env, 3 m env, 1 surjet env , 1 jeté, * finir par 1 m env

Pour vous aider rien de mieux qu'une vidéo [voilà le lien](#)

C'est un point vraiment agréable à faire et le résultat vraiment beau

Je vous mets un patron de gilet



I

Il vous servira pour les mesures, sur ce patron les emmanchures sont droites, comme je vous mets un tableau de mesure de burda

Mesures pour dames, stature 168 cm

tailles		34	36	38	40	42	44	46
tour de poitrine	cm	80	84	88	92	96	100	104
tour de taille	cm	62	66	70	74	78	82	86
tour de hanches	cm	86	90	94	98	102	106	110
hauteur de poitrine	cm	25	26	27	28	29	30	31
hauteur devant du buste	cm	43	44	45	46	47	48	49
longueur du dos	cm	41	41	42	42	43	43	44
largeur d'épaule	cm	12	12	12	13	13	13	13
longueur de bras	cm	59	59	60	60	61	61	61
tour de bras	cm	26	27	28	29	30	31	32
tour de cou	cm	34	35	36	37	38	39	40

C'est un point qui va parfaitement pour un gilet, un t-shirt ou un pull sans manche, et voilà pour au tricot le point de bougie idéal pour un gilet d'été

Bonne journée.