

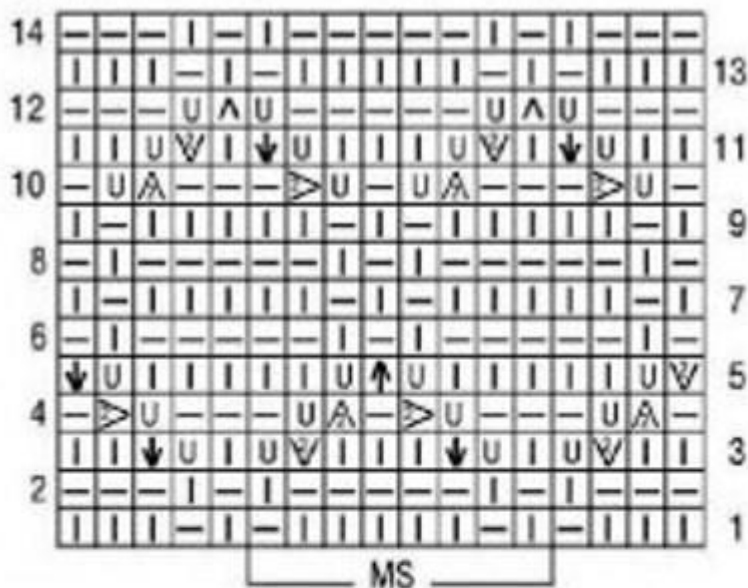
Au tricot un pull tout en douceur.

Bonjour, aujourd'hui je vous propose un pull à la fois confortable, tout doux et réalisé avec deux couleurs très tendres parfaites pour cette entrée en hiver un peu brusque. C'est Au tricot un pull tout en douceur.





Le dessin représente des "ovales" qui sont disposés en quinconce voilà le diagramme. (Sur le pdf).

Схема



Условные обозначения: см. с. 47

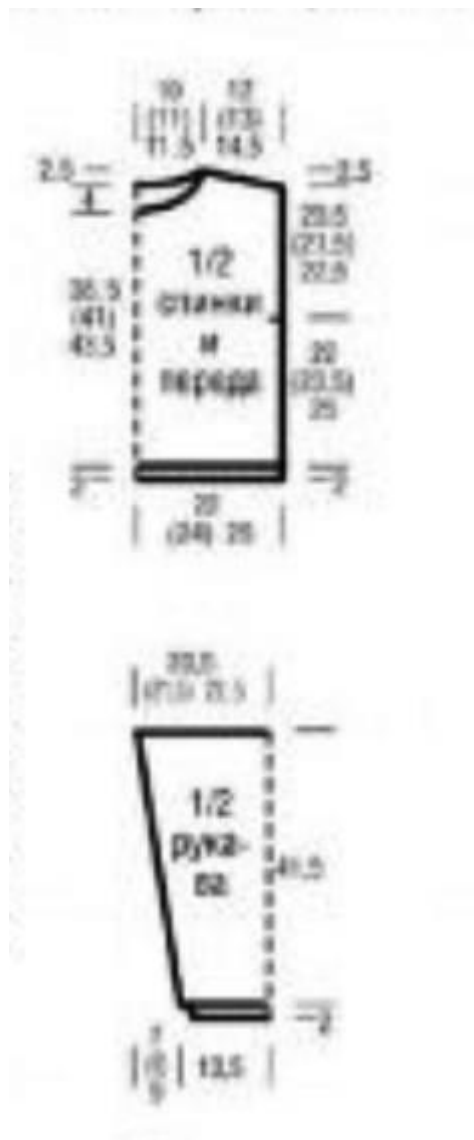
-  = 2 п. снять, как при лицовом вязании, следующую петлю провязать лицевой и снятые петли протянуть через провязанную
-  = 2 п. снять, как изн. скрещенные, следующую петлю провязать изнаночной и снятые петли протянуть через провязанные

Руководитель-мастерница

Il se travaille sur un multiple de 8, mais à cela vous devez rajouter pour la droite 4 m plus 1 maille lisière. Et pour la gauche 5 m plus 1 maille lisière. Ces mailles supplémentaires vous permettront d'avoir un raccord parfait entre le dos et le devant.

Le dessin se fait sur 14 rangs que l'on répète autant de fois que la longueur le demande.

Pour vous aider dans la lecture du diagramme, je vous mets le lien de [la bible de la sérial tricoteuse](#), où vous y trouverez toutes les explications des différents symboles utilisés.



Voilà le schéma des pièces, je n'ai pas réussi à l'avoir plus clair, vous commencez par une bordure réalisée en côtes 1/1 sur 2 cm ou plus, et avec des aiguilles n° 3.5. Ensuite vous continuez avec la grille du diagramme soit avec une couleur unie ou en faisant des bandes de différentes couleurs et en utilisant des aiguilles n°4.

Je n'ai malheureusement pas plus de renseignements sur la hauteur des bandes de différentes couleurs.

L'avantage de ce pull, c'est qu'il n'y a pas de diminutions à faire pour les manches, car les emmanchures sont droites. Par contre vous devez faire un arrondi pour l'encolure. Les manches sont faites avec des augmentations régulières et elles sont 3/4, mais rien ne vous empêche de les faire plus longues.

Ce pull peut parfaitement s'adapter à toutes les tailles sans problème. Pour cela je vous conseille de faire un échantillon qui vous permettra de calculer le nombre de mailles qu'il vous faut pour votre taille.

N'hésitez pas à visiter ma mercerie et vous abonner à la newsletter.



<https://mercerie-de-la-grenouille.com/boutique>

Bonne journée.