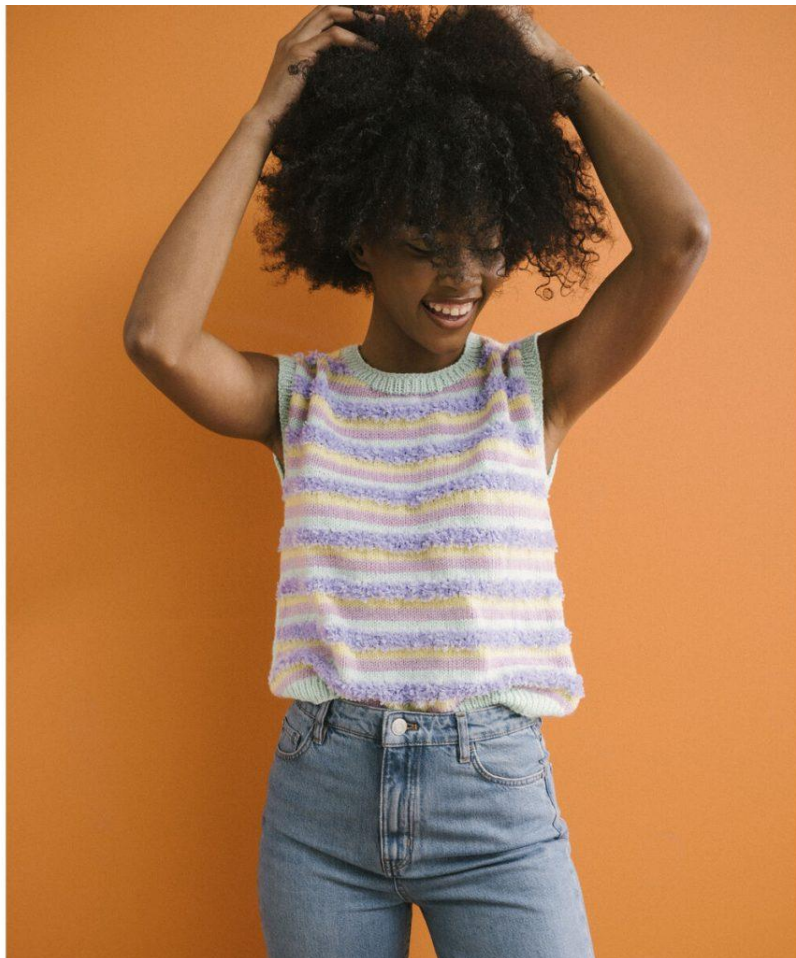


Un sans manche en maille

02.07.22

Nous vous proposons un pull d'été que tout le monde apprécie : un sans manche en maille. Très tendance l'été, car il est léger et se porte avec tout. Chic ou décontracté, vous l'appréciez à sa juste valeur. Que ce soit sur un jean ou un short. Mais aussi sur une jupe courte ou longue. C'est le genre de vêtement qui devient vite l'indispensable de votre garde-robe ! Le pull personnalisé qui se porte autant en été qu'en hiver.



Un beau modèle qui vous est proposé par [Pingouin](#). Rien ne remplace le charme discret des rayures. Ce beau pull associe de belles couleurs pastel discrètes et pétillante à la fois, une belle réussite. Le plus de ce pull ? C'est la simplicité du point : le jersey, sans oublier les côtes 1/1. Rien de plus simple aussi.

Il ya un large choix au niveau des tailles, puisque les explications vous sont données pour des tailles allant du 34 au 52. Pour la quantité de laine il faut une pelote de chaque couleur. La base est plutôt écru, là il vous faudra entre 3 et 5 pelotes, car le dos est uni.



Les côtes sont tricotées avec des aiguilles n°3 pour ensuite continuer les rayures avec des aiguilles n°3.5. Si le numéro d'aiguille vous paraît fin, sachez que le jersey va vite à faire, donc pas d'inquiétudes. C'est aussi la finesse du travail qui en fait sa beauté.

Une précision, chaque bande de couleur se fait sur 4 rangs. Faites également votre code couleur sur une feuille, c'est une astuce pour aller plus vite dans le changement de pelote.

C'est un petit pull très agréable à faire, et surtout à porter. C'est une référence mode à retenir. Pour être en tendance boho chic, portez-le sur une robe large. Quelques sautoirs ethniques, c'est parfait !

[Crédit photo Pingouin](#)

LE DÉBARDEUR OSLO

Intermédiaire F03-T21-C481

a) 34/36 - b) 38/40 - c) 42/44 - d) 46/48 - e) 50/52

Qualité «Pingo Froufrou»

a) 1 - b) 1 - c) 1 - d) 1 - e) 1 pelote coloris LILAS

Qualité «Pingo First»

a) 1 - b) 1 - c) 1 - d) 1 - e) 1 pelote coloris ZESTE

a) 3 - b) 4 - c) 4 - d) 4 - e) 5 pelotes coloris BRINDILLE

a) 1 - b) 1 - c) 1 - d) 1 - e) 1 pelote coloris LILAS

Aig. n° 3 - aig. n° 3,5

POINTS EMPLOYÉS

Côtes 1/1

Jersey

Jersey rayé: *4 rgs Pingo First LILAS, 4 rgs Pingo First ZESTE, 6 rgs Pingo Froufrou LILAS, 4 rgs Pingo First BRINDILLE* répéter toujours ces 18 rgs

ÉCHANTILLONS

10 cm de jersey Pingo First, aig. n° 3,5 = 21 m. et 31 rgs.

10 cm de jersey rayé, aig. n° 3,5 = 21 m. et 32 rgs.

DOS

Monter a) 94 m. - b) 100 m. - c) 108 m. - d) 116 m. - e) 130 m., col. BRINDILLE, aig. n° 3, tric. en côtes 1/1, pendant 3 cm.

Cont. en jersey col. BRINDILLE, aig. n° 3,5 en répartissant sur le 1er rg 3 augm.

On a a) 97 m. - b) 103 m. - c) 111 m. - d) 119 m. - e) 133 m.

A 29 cm de haut. tot., former les emman. en rab. de ch. côté ts les 2 rgs:

a) 1 x 3 m., 1 x 2 m., 4 x 1 m. et 4 rgs plus haut: 1 x 1 m.

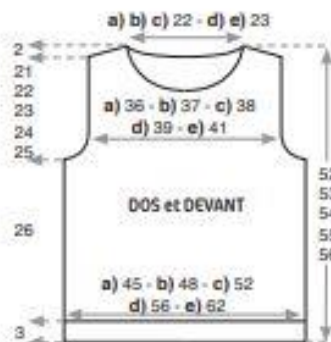
b) 1 x 3 m., 2 x 2 m., 4 x 1 m. et 4 rgs plus haut: 1 x 1 m.

c) 1 x 3 m., 3 x 2 m. et 6 x 1 m.

d) 1 x 4 m., 1 x 3 m., 3 x 2 m. et 5 x 1 m.

e) 1 x 5 m., 1 x 4 m., 1 x 3 m., 3 x 2 m. et 4 x 1 m.

Il reste a) 77 - b) 79 - c) 81 - d) 83 - e) 89 m.



A a) 50 cm - b) 51 cm - c) 52 cm - d) 53 cm - e) 54 cm de haut. tot., former les épaules en rab. de ch. côté ts les 2 rgs:

a) 1 x 3 m. et 3 x 4 m.

b) 4 x 4 m.

c) 3 x 4 m. et 1 x 5 m.

d) 3 x 4 m. et 1 x 5 m.

e) 4 x 5 m.

En même temps, former l'encol. en rab. les a) b) c) 17 m. - d) e) 19 m. centr. puis cont. un côté à la fs en rab. côté encol. ts les 2 rgs: 1 x 8 m. et 1 x 7 m.

DEVANT

Monter a) 94 m. - b) 100 m. - c) 108 m. - d) 116 m. - e) 130 m., col. BRINDILLE, aig. n° 3, tric. en côtes 1/1, pendant 3 cm.

Cont. en jersey rayé (voir pts employés), aig. n° 3,5 en répartissant sur le 1er rg 3 augm.

On a a) 97 m. - b) 103 m. - c) 111 m. - d) 119 m. - e) 133 m.

A 29 cm de haut. tot., former les emman. en rab. de ch. côté ts les 2 rgs:

a) 1 x 3 m., 1 x 2 m., 4 x 1 m. et 4 rgs plus haut: 1 x 1 m.

b) 1 x 3 m., 2 x 2 m., 4 x 1 m. et 4 rgs plus haut: 1 x 1 m.

c) 1 x 3 m., 3 x 2 m. et 6 x 1 m.

d) 1 x 4 m., 1 x 3 m., 3 x 2 m. et 5 x 1 m.

e) 1 x 5 m., 1 x 4 m., 1 x 3 m., 3 x 2 m. et 4 x 1 m.

Il reste a) 77 - b) 79 - c) 81 - d) 83 - e) 89 m.

A a) 43 cm - b) 44 cm - c) 45 cm - d) 46 cm - e) 47 cm de haut. tot., former l'encol. en rab. les a) b) c) 11 m. - d) e) 13 m. centr. puis cont. un côté à la fs en rab. côté encol.: ts les 2 rgs: 1 x 5 m., 1 x 4 m., 1 x 3 m., 1 x 2 m., 1 x 1 m. et ts les 4 rgs: 3 x 1 m.

A a) 50 cm - b) 51 cm - c) 52 cm - d) 53 cm - e) 54 cm de haut. tot., former l'épaule en rab. côté emman ts les 2 rgs:

a) 1 x 3 m. et 3 x 4 m.

b) 4 x 4 m.

c) 3 x 4 m. et 1 x 5 m.

d) 3 x 4 m. et 1 x 5 m.

e) 4 x 5 m.

BANDE D'ENCOLURE

Faire la couture d'une épaule puis avec le coloris BRINDILLE, aig. n° 3, relever a) b) c) 120 m. - d) e) 126 m. et tric. en côtes 1/1 pendant 2 cm puis rab.

BANDES D'EMMANCHURES

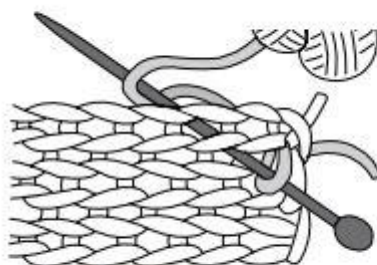
Faire la couture de la seconde épaule puis avec le coloris BRINDILLE, aig. n° 3, relever a) 104 m. - b) 112 m. - c) 122 m. - d) 132 m. - e) 144 m. autour d'une emman. et tric. en côtes 1/1, pendant 2 cm puis rab.

Faire le même trav. autour de la seconde emman.

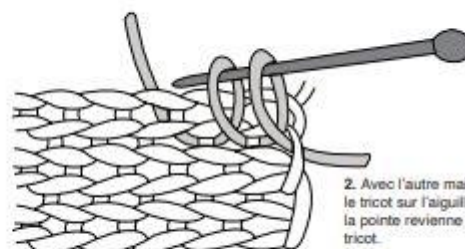
ASSEMBLAGE

Faire les coutures des côtés

Pour relever des mailles



1. Piquez l'aiguille entre 2 mailles. Enroulez le fil venant de la pelote autour de l'aiguille et tirez bien sur le fil pour le bloquer.



2. Avec l'autre main, faites avancer le tricot sur l'aiguille, jusqu'à ce que la pointe revienne au-dessus du tricot.

Recommencez la même opération en piquant l'aiguille entre les 2 mailles suivantes. Continuez ainsi sur toute la longueur. Vous avez alors monté le 1er rang de mailles, prenez la 2e aiguille et tricotez.