

Au tricot un gilet agréable

06.10.22

Ce n'est pas parce que nous entrons dans l'hiver qu'il faut absolument faire ou porter de gros gilets. Nous avons le confort avec les over sizes, la rapidité avec les grosses laines très chaudes. Il ne faut pas oublier d'avoir quelques modèles fin comme ici au tricot un gilet agréable. Une dentelle à poser sur vos épaules pour les fêtes de fin d'année.



Un très beau boléro qui nous est proposé par [Phildar](#). Ce gilet se tricote de façon très simple puisque c'est une bande droite qui est juste cousue de chaque côté pour le passage des bras. Une méthode très simple et astucieuse qui vous permet toutes les fantaisies avec ce genre de tricot.

Les torsades donnent une allure très élégante à ce gilet un peu vintage, mais sublimement remis au goût du jour.

Les explications vous sont proposées pour des tailles allant du 34 au 52, beaucoup de possibilités pour tout le monde. Vous le tricotez avec des aiguilles n°4 et suivant la taille choisie, il vous faut entre 3 et 4 pelotes. Nous vous conseillons l'usage de marques mailles pour les multiples du premier dessin. Ils évitent de recompter à chaque fois.

De même qu'il vous faut une aiguille auxiliaire pour les torsades. Attention avec les torsades au moment du quinconce car il y en a qui vont vers la droite ou vers la gauche. Rien de compliqué car le diagramme du dessin est très clair.

Ce gilet se porte très facilement sur une tenue festive, ou au bureau. Il se met ou s'enlève très facilement. C'est l'accessoire mode qui se porte avec tous les styles de vêtements en toutes

saisons. Sachez que vous pouvez garder la forme et tricoter tous les points qui vous font envie. Il ne faut surtout pas se priver d'un bijou facile à faire comme ce boléro.

[Crédit photo Phildar](#)



N°665 - T16 - 322

5 boléro



Aig. n° 3,5 - n° 4 - Crochet n° 3,5
1 aig. à torsade
Côtes 2/2 et point fantaisie du diagramme

TAILLES **34/36** **38/40** **42/44** **46/48** **50/52**
PHIL CHARME
col. BICHE 3 3 3 4 4 pelotes **24 mailles**

30 rangs
4
10 x 10
cm
24 mailles



RÉALISATION

Se tricote en 1 seule pièce

Monter **166 m.** - **174 m.** - **182 m.** - **190 m.** - **206 m.**, aig. n° 3,5, tric. en côtes 2/2 en commençant par 2 m. endr. pendant 7 cm puis continuer aig. n° 4 en pt fantaisie (voir diagramme et légende).

A **26 cm** - **27 cm** - **28 cm** - **29 cm** - **30 cm** de haut. après les côtes, tric. en côtes 2/2, aig. n° 3,5 pendant 7 cm et rab. tes les m.

ASSEMBLAGE

Plier l'ouvrage en 2 et coudre les 7 cm de côtes en joignant les pts A et B et les pts C et D.

Faire au crochet n° 3,5, 1 rg de m. serrées autour des emman. (**M. serrée**: piquer le crochet dans 1 m., ramener 1 boucle, 1 jeté, tirer le fil à travers les 2 boucles se trouvant sur le crochet).

Patron dos et devant

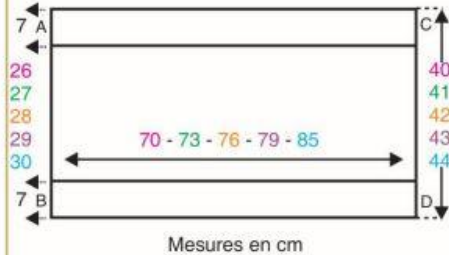
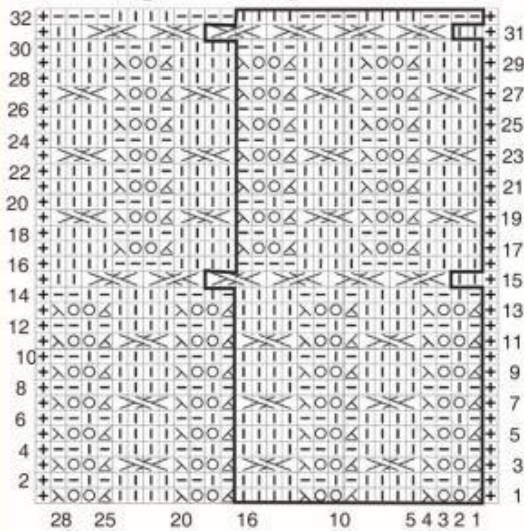


Diagramme du pt fantaisie



Tric. de la 1ère à la 16e m. du diagramme, répéter le motif encadré **9 fs** - **9 fs** - **10 fs** - **10 fs** - **11 fs** au tot. puis tric. de la **16e à la 20e m.** - **16e à la 28e m.** - **16e à la 20e m.** - **16e à la 28e m.** - **16e à la 28e m.** On fait 1 m. lis à ch. extrémité.

+ = m. lis.: tric. cette m. normalement comme elle doit être tric. dans le pt

O = jeté

| = m. endr. sur l'endr., m. env. sur l'env.

- = m. env. sur l'endr., m. endr. sur l'env.

△ = 2 m. ens. à l'env. sur l'endr.

⊗ = surjet simple endr. sur l'endr.: glisser 1 m. à l'endr. tricoter la m. suivante à l'endroit, puis passer la m. glissée sur la m. tricotée.

⊗ = 4 m. croisées vers la droite à l'endr. (2 et 2): glisser 2 m. sur 1 aig. à torsade placée derrière, tric. à l'endr. les 2 m. suivantes, puis les 2 m. de l'aiguille à torsade.

⊗ = 4 m. croisées vers la gauche à l'endr. (2 et 2): glisser 2 m. sur 1 aig. à torsade placée devant, tric. à l'endr. les 2 m. suivantes, puis les 2 m. de l'aiguille à torsade.

