

Une magnifique dentelle

15 10.22

Nous vous proposons un pull réalisé avec une magnifique dentelle. Une envie de pull festif ? dans ce cas pensez lurex ou fil à paillettes. Oui ce pull mérite tout le luxe qu'un point dentelle peut permettre. Même si vous pensez qu'il est réservé aux expertes. Rien est impossible pour un cœur vaillant !



Ce magnifique pull est proposé par [Phildar](#). Avec ce genre de dessin, c'est l'occasion d'apprendre les diminutions et les augmentations. Les explications sont super bien faites. Le plus difficile pour les novices c'est de suivre le diagramme ligne par ligne. L'idéal, c'est de s'exercer avec un échantillon. Un excellent moyen de comprendre la façon de travailler ce dessin.

Vous le tricotez avec des aiguilles n°5.5 pour les côtes, ensuite vous continuez avec des aiguilles n°6. Cette grosseur d'aiguille vous permet beaucoup de souplesse dans le travail. Mais également une fluidité quand vous porterez cette dentelle.

Les explications de cette merveille vous sont données pour les tailles allant du 34 au 52. Une large gamme de taille pour tout le monde. Vous pouvez bien sûr si vous le souhaitez, utiliser une autre laine d'une autre marque, mais dans ce cas vérifier l'équivalence en faisant un échantillon.

Nous aimons l'encolure très large qui vous permet de porter un chemisier dessous, et pourquoi pas un chemisier en dentelle pour ce pull en dentelle. Ou tout autre fantaisie qui sera de toute façon bien mise en valeur par le dessin de ce pull.

En petit matériel, il vous faudra des marques mailles ainsi qu'une aiguille auxiliaire pour le glissement des mailles. Attention ce ne sont pas des torsades.

Personnellement nous imaginons ce pull pour les fêtes de fin d'année. Comme le souligne Phildar ce pull à la fois léger et chaud, va vous combler de bonheur cet hiver. Alors pourquoi s'en priver.

[Crédit photo Phildar](#)



ÉCHANTILLONS

10 cm de jersey aig. 6 = 15 m. et 21 rgs.
10 cm de pt fantaisie aig. 6 = 20 m. et 22 rgs

QUALITÉ	COLORIS	a) 34/36	b) 38/40	c) 42/44	d) 46/48	e) 50/52
P. PARTNER 6	AMANDE	14	15	16	17	18

Composition du modèle: 50 % Polyamide - 25 % Laine peignée - 25 % Acrylique

MERCERIE

Aig. «NATUREL» 5,5 et 6 - 1 aig. à torsade
Anneaux marqueurs

POINTS EMPLOYÉS

Côtes 2/1 (2 m. endr., 1 m. env.) - Jersey

Pt fantaisie (voir diagrammes et légende)

Diminution simple à 3 m. endr. des bords:

à droite: tric. les 3 premières m. à l'endr. puis faire un surjet simple endr. (glisser 1 m. à l'endr., tric. la m. suivante à l'endr. puis passer la m. glissée sur la m. tric.)

à gauche: tric. ttes les m. sauf 5, tric. 2 m. ens. à l'endr. puis les 3 dernières m. à l'endr.

Diminution double à 3 m. endr. des bords:

à droite: tric. les 3 premières m. à l'endr. puis faire un surjet double endr. (glisser 1 m. à l'endr., tric. les 2 m. suivantes ens. à l'endr. puis passer la m. glissée sur la m. obtenue)

à gauche: tric. ttes les m. sauf 6, tric. 3 m. ens. à l'endr. puis les 3 dernières m. à l'endr.

d) 1 x 12 m. puis ts les 2 rgs: 1 x 12 m. et 1 x 13 m.
e) 1 x 14 m. puis ts les 2 rgs: 1 x 14 m. et 1 x 15 m.

En même temps, former l'encol. en rab. les **a) b) c)** 15 m. - **d) e)** 17 m. centr. puis terminer un côté à la fs en rab. côté encol. 2 rgs plus haut: 1 x 12 m.

DEVANT

Comme au DOS jusqu'aux emman.

Il reste: **a)** 93 m. - **b)** 99 m. - **c)** 107 m. - **d)** 115 m. - **e)** 127 m.

A a) 38 cm (84 rgs) - **b)** 39 cm (86 rgs) - **c)** 40 cm (88 rgs) - **d)** 41 cm (90 rgs) - **e)** 42 cm (92 rgs) de haut. après les côtes, former l'encol. en rab. la m. centr. et terminer un côté à la fs en faisant à 3 m. endr. du bord côté encol. (voir pts employés):

a) b) c) ts les 2 rgs: 5 x 1 dim. double, 5 x 1 dim. simple et ts les 4 rgs: 4 x 1 dim. simple

d) e) ts les 2 rgs: 5 x 1 dim. double, 7 x 1 dim. simple et ts les 4 rgs: 3 x 1 dim. simple

Entretemps, à **a)** 54 cm (120 rgs) - **b)** 55 cm (122 rgs) - **c)** 56 cm (124 rgs) - **d)** 57 cm (126 rgs) - **e)** 58 cm (128 rgs) de haut. après les côtes, former l'épaule en rab. côté emman.:

a) 1 x 9 m. puis ts les 2 rgs: 2 x 9 m.

b) 1 x 10 m. puis ts les 2 rgs: 2 x 10 m.

c) 1 x 11 m. puis ts les 2 rgs: 1 x 11 m. et 1 x 12 m.

d) 1 x 12 m. puis ts les 2 rgs: 1 x 12 m. et 1 x 13 m.

e) 1 x 14 m. puis ts les 2 rgs: 1 x 14 m. et 1 x 15 m.

Terminer le second côté de l'encol.

MANCHES

Monter **a)** 38 m. - **b)** 41 m. - **c)** 44 m. - **d)** 47 m. - **e)** 50 m., aig. n° 5,5, tric. en côtes 2/1 en commençant et en terminant par 2 m. endr. pendant 6 cm.

Cont. en jersey, aig. n° 6 en répartissant **a) c) e)** 1 augm. - **b) d)** 2 augm. sur le 1er rg.

On a: **a)** 39 m. - **b)** 43 m. - **c)** 45 m. - **d)** 49 m. - **e)** 51 m.

Augm. de ch. côté:

a) 8 rgs plus haut: 1 x 1 m. et ts les 6 rgs: 11 x 1 m.

b) ts les 6 rgs: 12 x 1 m.

c) ts les 6 rgs: 12 x 1 m.

d) ts les 6 rgs: 11 x 1 m. et 4 rgs plus haut: 1 x 1 m.

e) ts les 6 rgs: 9 x 1 m. et ts les 4 rgs: 3 x 1 m.

On a **a)** 63 m. - **b)** 67 m. - **c)** 69 m. - **d)** 73 m. - **e)** 75 m.

RÉALISATION

DOS

Monter **a)** 110 m. - **b)** 116 m. - **c)** 125 m. - **d)** 131 m. - **e)** 143 m., aig. n° 5,5, tric. en côtes 2/1 en commençant et en terminant par 2 m. endr. pendant 6 cm.

Cont. en pt fantaisie, aig. n° 6 (voir diagrammes et légende) en répartissant sur le 1er rg: **a)** 1 augm. - **d)** 2 augm.

On a: **a)** 111 m. - **b)** 117 m. - **c)** 125 m. - **d)** 133 m. - **e)** 145 m.

Placer les m. de la façon suivante:

a) 1 m. - **b)** 4 m. - **c)** 8 m. - **d)** 3 m. - **e)** 9 m. de jersey, **a)** **b)** **c)** 10 m. (de la 10e à la 19e m. - **d)** **e)** 19 m. (de la 1ère à la 19e m.) du diagramme n°1, les 17 m. du diagramme n°2, les 19 m. du diagramme n°1, les 17 m. du diagramme n°3, les 19 m. du diagramme n°1, les 17 m. du diagramme n°2, **a)** **b)** **c)** 10 m. (de la 1ère à la 10e m.) - **d)** **e)** 19 m. (de la 1ère à la 19e m.) du diagramme n°1, **a)** 1 m. - **b)** 4 m. - **c)** 8 m. - **d)** 9 m. - **e)** 9 m. de jersey

A 33 cm (72 rgs) de haut. après les côtes, former les emman. en rab. de ch. côté: 1 x 3 m. puis ts les 2 rgs: 2 x 2 m. et 2 x 1 m.

Il reste: **a)** 93 m. - **b)** 99 m. - **c)** 107 m. - **d)** 115 m. - **e)** 127 m.

A **a)** 54 cm (120 rgs) - **b)** 55 cm (122 rgs) - **c)** 56 cm (124 rgs) - **d)** 57 cm (126 rgs) - **e)** 58 cm (128 rgs) de haut. après les côtes, former les épaules en rab. de ch. côté:

a) 1 x 9 m. puis ts les 2 rgs: 2 x 9 m.

b) 1 x 10 m. puis ts les 2 rgs: 2 x 10 m.

c) 1 x 11 m. puis ts les 2 rgs: 1 x 11 m. et 1 x 12 m.

A **a)** 38 cm (80 rgs) - **b)** 37,5 cm (78 rgs) - **c)** 36,5 cm (76 rgs) - **d)** 35,5 cm (74 rgs) - **e)** 33,5 cm (70 rgs) de haut. après les côtes, former l'arrondi en rab. de ch. côté 1 x 4 m. puis ts les 2 rgs:

a) 1 x 3 m., 3 x 2 m., 1 x 1 m., 2 x 2 m., 1 x 3 m. et 1 x 4 m.

b) 2 x 3 m., 2 x 2 m., 1 x 1 m., 1 x 2 m., 2 x 3 m. et 1 x 4 m.

c) 2 x 3 m., 4 x 2 m., 2 x 3 m. et 1 x 4 m.

d) 1 x 4 m., 1 x 3 m., 4 x 2 m., 1 x 3 m. et 2 x 4 m.

e) 1 x 4 m., 2 x 3 m., 3 x 2 m., 1 x 3 m. et 2 x 4 m.

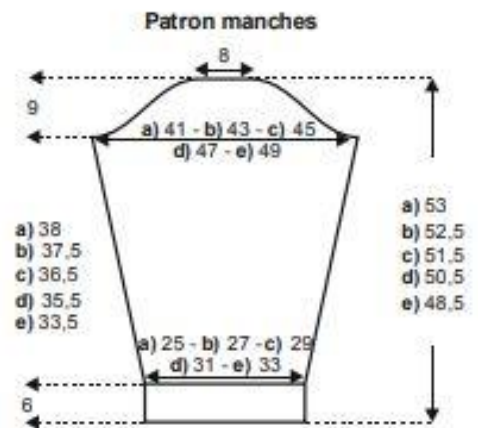
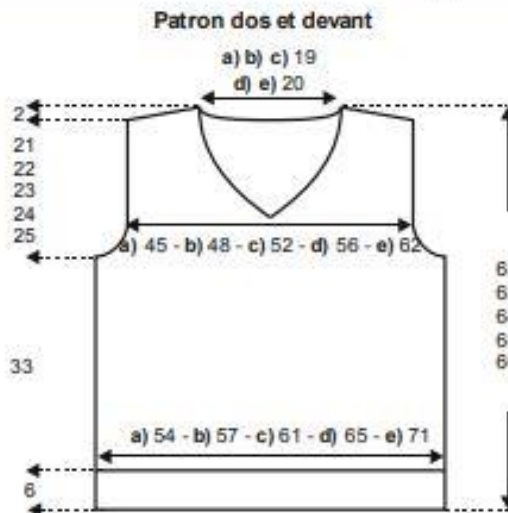
A **a)** 47 cm (100 rgs) - **b)** 46,5 cm (98 rgs) - **c)** 45,5 cm (96 rgs) - **d)** 44,5 cm (94 rgs) - **e)** 42,5 cm (90 rgs) de haut. après les côtes, rab. les 13 m. restantes.

Tric. la seconde manche semblable.

ASSEMBLAGE

Faire la couture des épaules, des côtés et des manches.

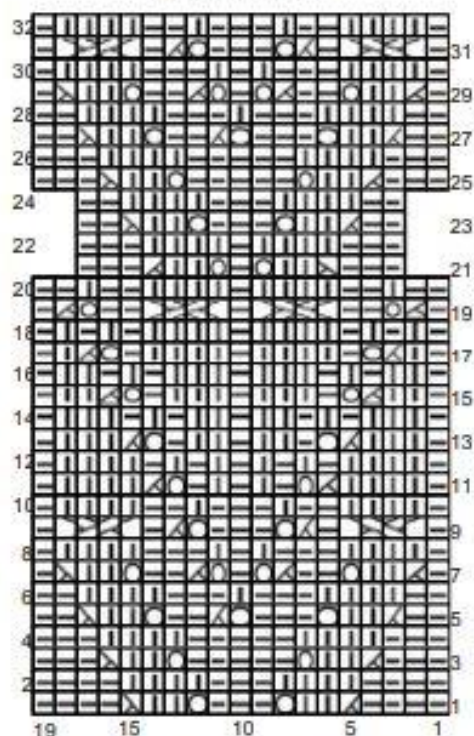
Monter celles-ci aux emman.



Mesures en cm

Mesures en cm

Diagramme n° 1



Tric. les 32 rgs du diagramme puis répéter toujours du 11e au 32e rg

□ = m. endr. sur l'endr. ou env. sur l'env.

▣ = m. env. sur l'endr. ou endr. sur l'env.

◻ = jeté

▤ = 2 m. ens. à l'endr.

▥ = 1 surjet simple endr.: glisser 1 m. à l'endr., tric. la m. suivante à l'endr. puis passer la m. glissée sur la m. tric.

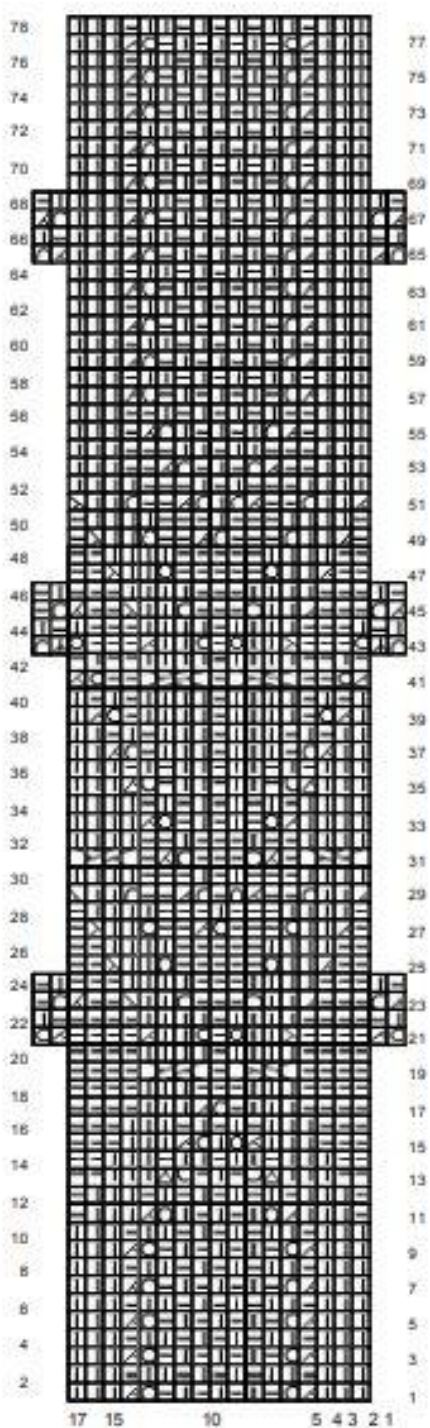
▦ = 2 m. ens. à l'env. sur l'endr.

▧ = dim. double verticale à l'env. sur l'endr.: d'un groupe de 3 m., glisser la 1ère et la 2e m. comme pour les tric. ens. à l'endr., les remettre dans ce sens sur l'aig. gauche puis tric. les 3 m. ens. à l'env. en les prenant par derrière

▨ = 4 m. croisées vers la droite à l'endr. (2 et 2): glisser 2 m. sur 1 aig. à torsade placée derrière, tric. à l'endr. les 2 m. suivantes puis les 2 m. de l'aig. à torsade

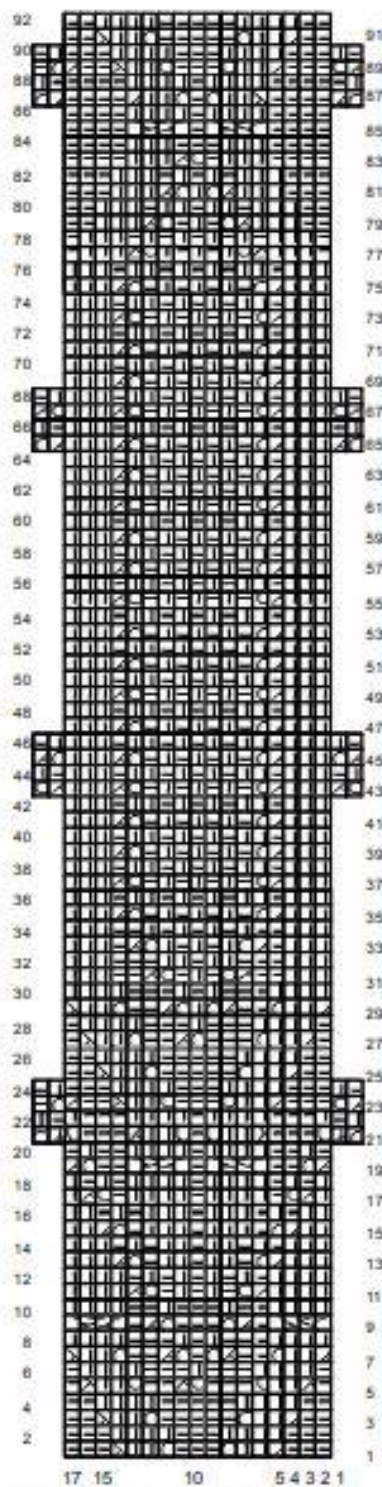
▩ = 4 m. croisées vers la gauche à l'endr. (2 et 2): glisser 2 m. sur 1 aig. à torsade placée devant, tric. à l'endr. les 2 m. suivantes puis les 2 m. de l'aig. à torsade

Diagramme n° 2



Tric. du 1er au 48e rg puis du 27e au 78e rg
puis répéter du 57e au 78e rg

Diagramme n° 3



Tric. du 1er au 26e rg puis du 5e au 92e rg
et reprendre au 5e rg