

# Le top gilet du moment

Le gilet, l'accessoire mode qui devient le roi dès que les températures affichent quelques plus. Suivant votre humeur, ou votre style, nous sommes tombées sous le charme de ce modèle, c'est le top gilet du moment ! Un peu de douceur, beaucoup de romantisme, ce gilet a tous les ingrédients du top mode actuel. Une taille mise en valeur par la forme cintrée. La couleur très douce du modèle façon « pretty » vous apporte le charme des points ajourés. Les dessins ? Des classiques très bien utilisés pour ce merveilleux tricot.



Un modèle que nous avons repéré sur le site de [Drops Design](#). Un gilet très fin que vous pouvez tricoter autant avec des aiguilles droites que des circulaires. En effet le dos et les devants se font en même temps. Vous les travaillez en aller-retour, nous vous conseillons d'utiliser des aiguilles assez longues pour contenir facilement toutes les mailles. Nous vous mettons un lien pour des modèles de 60 cm, elles sont parfaites pour ce gilet. Voilà le [lien](#), vous avez le choix entre différentes tailles.

Les explications vous sont proposées pour des tailles allant du S au XXXL, suivant la taille que vous choisirez, vous aurez besoin d'environ 250 à 400 g de fil. C'est un fil assez fin qui se tricote avec des aiguilles n°2.5 pour les bordures. Ensuite vous continuez avec des aiguilles n°3.

Ce gilet met en valeur votre taille grâce à la forme cintrée. Sans oublier que les dessins en coquillage donne une jolie forme à la bordure. Les manches sont raglan, vous avez un très joli tombé pour les épaules, un esthétisme dans la ligne de ce merveilleux gilet.

Portez-le fermé pour l'allure classique ou un peu déboutonné pour plus de romantisme. Avec un body en dentelle que vous découvrez ou pas. Alors sage ou pas ? Dans tous les cas, ce gilet est dans le top des beaux modèles du moment.

[Crédit photo Drops Design](#)

## Explications

Taille: S - M - L - XL - XXL - XXXL

Fournitures:

DROPS FLORA de Garnstudio (appartient au groupe de fils A)  
250-300-300-350-400-400 g coloris 19, corail

Peut également se tricoter avec:

une "Qualité alternative (groupe de fils A)" - voir lien ci-dessous.

AIGUILLES DOUBLES POINTES ET CIRCULAIRE (60 ou 80 cm) DROPS n°3 – ou la taille adéquate pour obtenir un échantillon de 24 mailles et 32 rangs en jersey = 10 cm de large et 10 cm de hauteur.

AIGUILLE CIRCULAIRE (60 ou 80 cm) DROPS n°2,5 - pour le point mousse du col et les côtes du bas des manches.

BOUTONS DROPS NACRE CONCAVES (blanc), N° 521: 8 pour toutes les tailles

### TECHNIQUES EMPLOYÉES

POINT MOUSSE (en allers et retours):

1 côte mousse = tricoter 2 rangs endroit.

POINT MOUSSE (en rond):

1 côte mousse = 2 tours. Tricoter 1 tour endroit et 1 tour envers.

BORDURE DES DEVANTS:

Tricoter la bordure du devant droit ainsi (c'est-à-dire les 8 premières mailles sur l'endroit): 2 mailles point mousse, 1 maille endroit, 2 mailles envers, 1 maille endroit, 2 mailles envers.

Tricoter la bordure du devant gauche ainsi (c'est-à-dire les 8 dernières mailles sur l'endroit): 2 mailles envers, 1 maille endroit, 2 mailles envers, 1 maille endroit, 2 mailles point mousse.

Tricoter les mailles des bordures de boutonnage comme elles se présentent: au point mousse au-dessus du point mousse, à l'endroit au-dessus des mailles endroit et à l'envers au-dessus des mailles envers.

POINT FANTAISIE:

Voir les diagrammes A.1 à A.4. Voir diagrammes appropriés à la taille (A.1, A.2 et A.3).

Les diagrammes montrent tous les rangs du motif, vus sur l'endroit.

ASTUCE TRICOT:

Si on ne veut pas du point ajouré le long du milieu dos, tricoter les 32-34-38-32-34-38 mailles de A.2 du milieu dos en jersey.

#### DIMINUTIONS-1 (côtés devants /dos):

Toutes les diminutions se font sur l'endroit.

En commençant 4 mailles avant le marqueur, tricoter 2 mailles ensemble à l'endroit, 4 mailles endroit (le fil marqueur est au milieu de ces 4 mailles), glisser 1 maille à l'endroit, 1 maille endroit, passer la maille glissée par-dessus la maille tricotée (= on diminue 2 mailles).

#### DIMINUTIONS-2 (à intervalles réguliers):

Pour calculer quand diminuer, prendre le nombre total de mailles (par ex. 146 mailles) et retirer le nombre de mailles après les diminutions (par ex. 136 mailles) = 10 mailles à diminuer à intervalles réguliers. Prendre le nombre total de mailles (par ex. 146 mailles), moins celles de bordure des devants (par ex. 16 mailles) et diviser les mailles restantes par le nombre de diminutions à faire (= par ex. 10) = 13.

C'est-à-dire que dans cet exemple, on va tricoter ensemble à l'endroit environ chaque 12ème et 13ème maille ensemble pour diminuer 10 mailles.

#### AUGMENTATIONS (côtés dos/devants et milieu sous les manches):

En commençant 3 mailles avant le fil marqueur, faire 1 jeté, tricoter 6 mailles endroit (le fil marqueur est au milieu de ces 6 mailles), faire 1 jeté (= on augmente 2 mailles). Au rang/tour suivant, tricoter les jetés torsé pour éviter les trous.

#### RAGLAN:

Diminuer pour le raglan de chaque côté des 4 fils marqueurs, à chaque transition entre le dos/les devants et les manches (= on diminue 8 mailles à chaque rang de diminutions). Toutes les diminutions se font sur l'endroit!

En commençant 3 mailles avant le marqueur, tricoter 2 mailles ensemble à l'endroit, 2 mailles endroit (le fil marqueur est entre ces 2 mailles), glisser 1 maille à l'endroit, 1 maille endroit, passer la maille glissée par-dessus la maille tricotée (= on diminue 2 mailles).

#### BOUTONNIÈRES:

Ouvrir les boutonnières sur la bordure devant droit (quand on porte le gilet):

1 boutonnière = tricoter ensemble à l'envers la 4ème et la 5ème maille à partir du bord, et faire 1 jeté. Au rang suivant (sur l'envers), tricoter le jeté à l'endroit pour faire un trou.

Ouvrir les boutonnières quand l'ouvrage mesure:

Taille S: 2, 9, 16, 22, 29, 36, 42 et 48 cm.

Taille M: 2, 9, 16, 23, 30, 37, 44 et 50 cm.

Taille L: 2, 9, 16, 23, 30, 37, 44 et 52 cm.

Taille XL: 2, 9, 16, 24, 31, 38, 46 et 54 cm.

Taille XXL: 2, 10, 18, 25, 33, 41, 48 et 56 cm.

Taille XXXL: 2, 10, 18, 26, 34, 42, 50 et 58 cm.

NOTE! La dernière de ces 8 boutonnières est faite au 1er rang sur l'endroit après avoir relevé les mailles du col, comme expliqué ci-dessous.

-----

#### GILET:

Le dos et les devants se tricotent de bas en haut, en allers et retours sur aiguille circulaire à partir du milieu devant. Les manches se tricotent de bas en haut, en rond, sur les aiguilles doubles pointes/la petite aiguille circulaire. Reprendre ensuite le dos/les devants et les manches ensemble et terminer l'empècement en allers et retours sur aiguille circulaire.

#### DOS & DEVANTS:

Monter légèrement surlément 292-292-292-384-384-384 mailles (y compris 8 mailles de bordure devant de chaque côté) avec l'aiguille circulaire 3 en Flora. Tricoter 2 côtes au POINT MOUSSE - voir ci-dessus. Tricoter ensuite 1 rang endroit sur l'endroit et 1 rang envers sur l'envers, avec 2 mailles de bordure au point mousse de chaque côté.

Tricoter le rang suivant sur l'endroit ainsi: 8 mailles BORDURE DEVANT- voir ci-dessus, A.1

jusqu'à ce qu'il reste 8 mailles (= 12-12-12-16-16-16 motifs de 23 mailles), et terminer par 8 mailles de BORDURE DEVANT. Continuer ainsi. BIEN CONSERVER LA MÊME TENSION QUE POUR L'ÉCHANTILLON et ne pas oublier les BOUTONNIÈRES sur la bordure devant droit - voir ci-dessus.

Après A.1, il reste 208-220-244-272-288-320 mailles. Placer 1 fil marqueur à 56-59-65-72-76-84 mailles du bord de chaque côté (= soit 96-102-114-128-136-152 mailles pour le dos entre les fils marqueurs).

Tricoter le rang suivant sur l'endroit ainsi: 8 mailles de bordure devant comme avant, A.2 (= 32-34-38-32-34-38 mailles), 48-51-57-80-85-95 mailles jersey, A.2 (= 32-34-38-32-34-38 mailles au milieu dos - voir ASTUCE TRICOT), 48-51-57-80-85-95 mailles jersey, A.2 (= 32-34-38-32-34-38 mailles) et terminer par 8 mailles de bordure devant comme avant. Continuer ainsi.

EN MÊME TEMPS, quand l'ouvrage mesure 12 cm du côté le plus court, diminuer 1 maille de chaque côté des 2 fils marqueurs - voir DIMINUTIONS-1 (= on diminue 4 mailles). Diminuer ainsi 3-3-2-2-2-2 fois au total de chaque côté tous les 2-2-4-4-4-4 cm = 196-208-236-264-280-312 mailles.

Quand l'ouvrage mesure 22-20-20-22-20-20 cm, augmenter 1 maille de chaque côté des 2 fils marqueurs - voir AUGMENTATIONS (= on augmente 4 mailles). Augmenter ainsi 5-6-6-5-6-6 fois au total de chaque côté tous les 2 cm = 216-232-260-284-304-336 mailles.

Continuer jusqu'à ce que l'ouvrage mesure 32 cm du côté le plus court dans toutes les tailles.

Tricoter ensuite le rang suivant ainsi sur l'envers: Tricoter 53-57-63-69-73-80 mailles comme avant (= devant), rabattre 10-10-12-12-14-16 mailles pour l'emmanchure, tricoter 90-98-110-122-130-144 mailles comme avant (= dos), rabattre 10-10-12-12-14-16 mailles pour l'emmanchure et tricoter les 53-57-63-69-73-80 dernières mailles comme avant (= devant).

Mettre en attente et tricoter les manches.

#### MANCHES:

Monter 87-87-87-95-95-95 mailles sur les aiguilles doubles pointes ou la petite aiguille circulaire 3 en Flora. Tricoter 2 côtes au POINT MOUSSE en rond - voir ci-dessus. Placer 1 fil marqueur au début du tour (= milieu sous la manche).

Tricoter le tour suivant ainsi: \*1 maille endroit, 3 mailles envers\*, répéter de \*-\* 8-8-8-9-9-9 fois au total, A.3 (= 23 mailles), \* 3 mailles envers, 1 maille endroit\*, répéter de \*-\* 8-8-8-9-9-9 fois au total. Continuer ainsi, en côtes et point fantaisie.

Quand l'ouvrage mesure 2 cm du côté le plus court, diminuer 1 maille envers dans toutes les sections 3 mailles envers des côtes (= 1 m endroit, 2 mailles envers) en tricotant 2 mailles ensemble à l'envers dans chaque section en mailles envers = 71-71-71-77-77-77 mailles. Après A.3, on a 65-65-65-73-73-73 mailles. Continuer ensuite en jersey en rond, mais tricoter A.4 au-dessus de A.3 jusqu'à la fin.

EN MÊME TEMPS, quand l'ouvrage mesure 8 cm du côté le plus court, augmenter 2 mailles au milieu sous la manche - voir AUGMENTATIONS. Augmenter ainsi 6-10-14-13-15-18 fois au total en taille S: tous les 18 tours, en taille M: tous les 9 tours, en taille L et XL: tous les 6 tours, en taille XXL: tous les 5 tours, et en taille XXXL: alternativement tous les 3 et 4 tours = 77-85-93-99-103-109 mailles.

Quand la manche mesure 38-37-35-33-32-30 cm (plus court dans les grandes tailles car l'empiècement est plus long), rabattre 10-10-12-12-14-16 mailles au milieu sous la manche (rabattre 5-5-6-6-7-8 mailles de chaque côté du fil marqueur) = il reste 67-75-81-87-89-93 mailles. Mettre en attente et tricoter à l'endroit l'autre manche de la même façon.

#### EMPIÈCEMENT:

Reprendre les manches sur la même aiguille circulaire que le dos et les devants, au-dessus des mailles rabattues pour les emmanchures (sans les tricoter) = 330-362-398-434-454-490 mailles. Retirer les fils marqueurs et en placer de nouveaux à chaque transition entre le dos/les devants et les manches (= on a maintenant 4 fils marqueurs).

En commençant sur l'endroit, continuer en allers et retours en jersey avec A.2 comme avant et 8 mailles de bordure devant de chaque côté comme avant et continuer A.4 au-dessus des 3 mailles du milieu de chaque manche.

Après 2 rangs sur toutes les mailles, commencer à diminuer pour le RAGLAN au rang suivant sur l'endroit - voir ci-dessus.

Diminuer pour le raglan: 6-5-4-4-6-7 fois au total tous les 4 rangs (c'est-à-dire tous les 2 rangs sur l'endroit) et 17-22-27-30-30-31 fois tous les 2 rangs (c'est-à-dire tous les rangs sur l'endroit).

EN MÊME TEMPS, quand l'ouvrage mesure 48-50-52-54-56-58 cm, glisser en attente sur un arrêt de mailles 21-21-23-26-28-33 mailles de chaque côté pour l'encolure, c'est-à-dire au début des 2 rangs suivants mais tricoter ces mailles avant de les mettre en attente pour éviter de couper le fil. Continuer en allers et retours comme avant en rabattant pour l'encolure au début de chaque rang de chaque côté ainsi: 1 fois 3 mailles et 1 fois 2 mailles. Rabattre ensuite 1 maille au début de chaque rang de chaque côté jusqu'à ce que les diminutions du raglan soient terminées. Quand toutes les diminutions du raglan et de l'encolure sont faites, il reste environ 92-92-92-98-98-108 mailles.

#### COL:






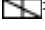


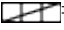


Relever sur l'endroit environ 146-146-150-162-166-186 mailles autour de l'encolure (y compris les mailles des devants en attente) avec l'aiguille circulaire 2.5. Tricoter 1 rang endroit sur l'envers, puis 1 rang endroit sur l'endroit en diminuant en même temps à intervalles réguliers pour ajuster à 136-136-140-150-154-160 mailles - voir DIMINUTIONS-2 et ne pas oublier la dernière boutonnière sur ce rang.

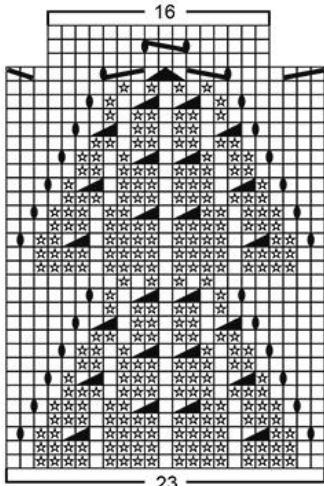
Tricoter ensuite 1 rang endroit sur l'envers, 1 rang endroit sur l'endroit et 1 rang endroit sur l'envers. Rabattre à l'endroit sur l'endroit. Le gilet mesure environ 54-56-58-60-62-64 cm de hauteur totale depuis l'épaule.

#### ASSEMBLAGE:

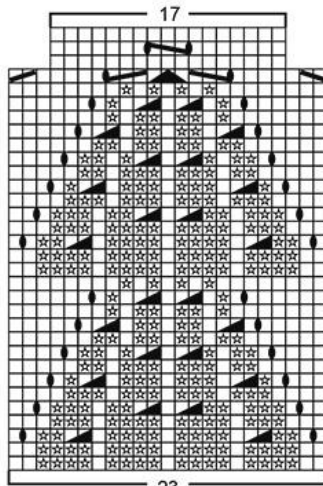
Fermer l'ouverture sous les manches par une couture. Coudre les boutons sur la bordure devant gauche.

## Diagramme

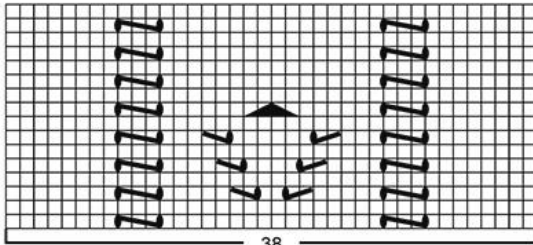
-  = 1 maille endroit sur l'endroit, envers sur l'envers
-  = 1 maille envers sur l'endroit, endroit sur l'envers
-  = faire 2 jetés entre 2 mailles; au rang suivant, tricoter 1 jeté à l'envers et lâcher l'autre jeté
-  = tricoter 2 mailles ensemble à l'envers
-  = tricoter 2 mailles ensemble à l'endroit
-  = glisser 1 maille à l'endroit, tricoter 1 maille endroit, passer la maille glissée par-dessus la maille tricotée
-  = glisser 2 mailles à l'endroit, 1 maille endroit, passer les 2 mailles glissées par-dessus la maille tricotée
-  = glisser 1 maille à l'endroit, tricoter 2 mailles ensemble à l'endroit, passer la maille glissée par-dessus les 2 mailles tricotées ensemble
-  = 3 mailles ensemble à l'endroit
-  = Noeud: Tricoter ces 4 mailles ainsi en les laissant sur l'aiguille gauche: 4 mailles ensemble à l'envers, 4 mailles ensemble à l'endroit, 4 mailles ensemble à l'envers, 4 mailles ensemble à l'endroit ensemble, et les lâcher de l'aiguille gauche
-  = Noeud: Tricoter ces 3 mailles ainsi en les laissant sur l'aiguille gauche: 3 mailles ensemble à l'envers, 3 mailles ensemble à l'endroit, 3 mailles ensemble à l'envers, et les lâcher de l'aiguille gauche



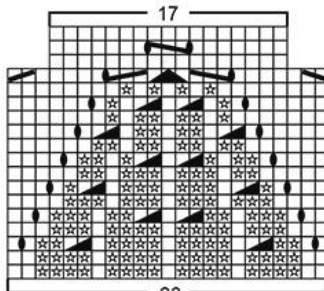
23  
A.1  
S + XL



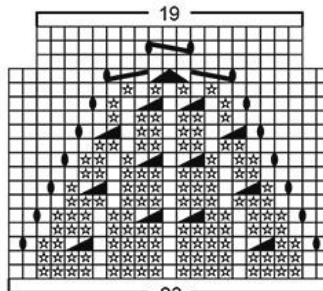
23  
A.1  
M + XXL



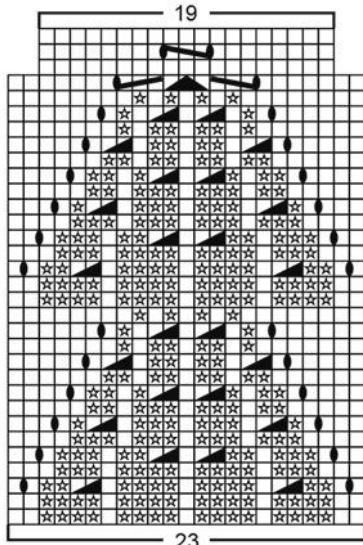
38  
A.2  
L + XXXL



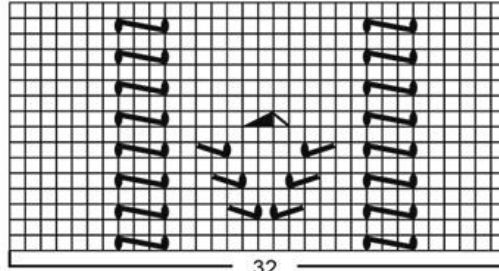
23  
A.3  
S + M + L



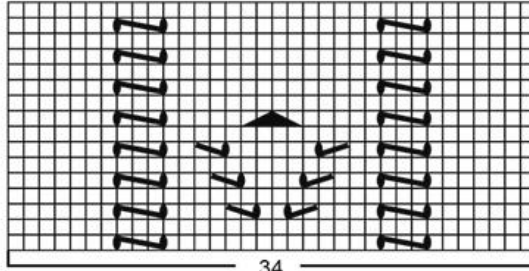
23  
A.3  
XL + XXL + XXXL



A.1  
L + XXXL



A.2  
S + XL



A.2  
M + XXL

