

Tricoter une écharpe facile

Exercice de style surtout pour les débutantes dans le tricot. Un projet qui apporte beaucoup de satisfaction quel que soit le niveau. Même si les températures sont un peu plus douces la journée. Nous avons toujours besoin d'avoir une protection au niveau du cou.

Et justement profitons des beaux jours qui arrivent pour transformer notre écharpe en étole. Le matin vous avez une écharpe douce, confortable pour protéger votre cou. Dans la journée, votre écharpe devient une étole que vous portez de façon décontractée.



Un projet qui se concrétise grâce à ce modèle, venant d'un catalogue [Phildar](#). Aujourd'hui [Happywool](#), une écharpe qui monte rapidement grâce à la grosseur du fil et des aiguilles. En effet, vous utilisez une grosseur n°7.

Le fil utilisé est un mélange hyper léger et cependant chaud. [Le phil Nébuleuse](#) offre la légèreté d'un ouvrage vaporeux, tout en vous apportant la chaleur voulue. Cette qualité n'est plus commercialisée, mais vous pouvez la remplacer par la [Phil Light](#).

Cette écharpe pose parfaitement grâce à la bordure en I-cord. Un jeu de fil que l'on passe devant les mailles sans tricoter la maille. Un point très facile à réaliser, il demande juste un peu d'attention, car nous avons l'habitude des mailles lisières. Avec I-cord vous avez la garantie d'un bord qui ne roule pas. Une qualité qui s'apprécie surtout pour une écharpe.

Le dessin en zig zag, court tout le long de votre écharpe, nous vous conseillons des [marques mailles](#) au démarrage de votre tricot. Un accessoire très utile, qui évite de recompter et surtout de vous perdre dans les multiples.

Cette écharpe fait environ 200 cm de longueur pour 42 cm de largeur environ. Si vous souhaitez la faire un peu plus courte. Sachez que vous faites 16 rangs pour un dessin complet. Donc vous diminuez par multiple de 16 rangs.

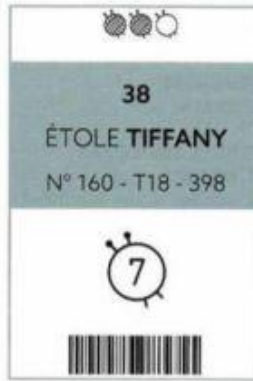
Vous pouvez bien sûr changer de marque ou de qualité sans souci. Cependant, gardez la grosseur des aiguilles et donc du fil choisi. Sachez qu'un échantillon sera toujours utile, surtout pour comparer votre résultat avec celui de Phildar.

Tricoter une écharpe facile :

Loin d'être considérée comme un pur accessoire, cette écharpe qui se porte également en étole devient un élément de votre confort. Un moment de douceur que vous allez apprécier à chaque instant.

Le tricot se redécouvre pour l'effet relaxant, le plaisir de la création. Mais surtout pour l'estime d'un fait-main.

[Crédit photo Happywool](#)



RÉALISATION

Monter 48 m., aig. 7, tric. en côtes 1/2 en commençant et en terminant le 1er rg par 2 m. endr.

A 3 cm de haut. tot., cont. en pt fantaisie en suivant le diagramme.

A 197 cm de haut. tot. cont. en côtes 1/2 en commençant et en terminant le 1er rg par 2 m. endr.

A 200 cm de haut. tot. rab. souplement ttes les m.

ÉCHANTILLON INDISPENSABLE (voir page 2)
20 cm de jersey et pt ajouré, aig. 7 = 21 m. et 34 rgs
Abréviations (voir page 3)

QUALITÉ	COLORIS	42 cm de large sur 200 cm de long
P. NEBULEUSE	FRAMBOISE	10

Composition du modèle: 41 % Acrylique - 41 % Laine - 18 % Polyamide

MERCERIE

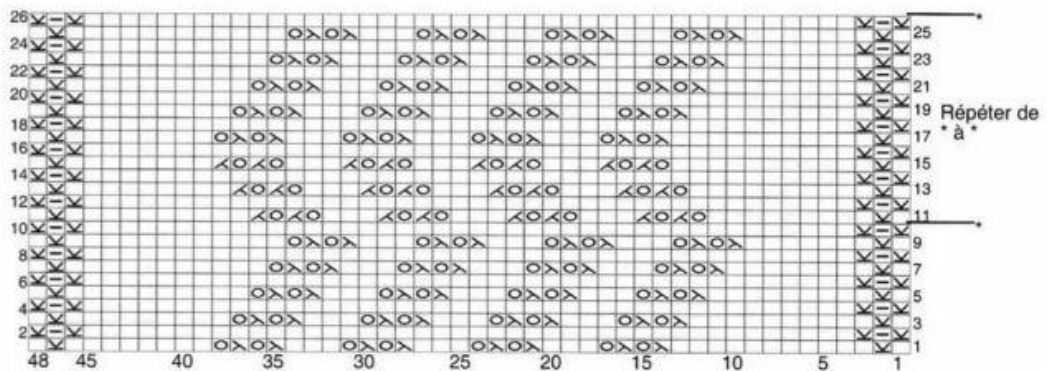
Aig. 7

POINTS EMPLOYÉS

Côtes 1/2

Pt fantaisie: voir diagramme

Diagramme pt fantaisie



Tricoter 1 fs du 1er au 10e rg, puis répéter du 11e au 26e rg.

∇ = m. glissée à l'env. (fil devant la m.)

□ = m. endr. sur l'endr. ou m. env. sur l'env.

▬ = m. endr. sur l'env.

∠ = 2 m. ens. à l'endr.

⊗ = surjet simple endr.: glisser 1 m. à l'endr., tric. la m. suivante à l'endr., puis passer la m. glissée sur la m. tric.

○ = jeté

